



WELCOME TO THE HOTEL RIML

INFO





ERDGESCHOSS

- Rezeption
- Speisesäle
- Panoramabar
- Sonnenterrasse
- Á-la-carte Bereich
- Garage

GROUND FLOOR

- Reception
- Dining rooms
- Panoramabar
- Sun terrace
- Á-la-carte area
- Garage

1. STOCK

- Kinderbetreuung
- Indoor Golfanlage
- Putt-In Cocktailbar

1ST FLOOR

- Childcare
- Indoor golf park area
- Putt-In Cocktailbar

4. STOCK

- Sky Relax Area – nur Erwachsene, ab 16 Jahre
- Massageräume

4TH FLOOR

- Sky Relax Area – Only Adults, from 16 years on
- Massage rooms

UNTERGESCHOSS

- Skikeller
- Lift zur Piste
- Fitnessraum
- Hallenbad & Family Spa
- Tagungsraum
- Umkleiden (Damen/Herren)
- Beauty-/Kosmetikbereich
- Tiefgarage -1
- Gepäcklager
- Toiletten (Damen/Herren)

BASEMENT

- Ski and boot locker
- Elevator to the slopes
- Gym
- Indoor Pool & Family spa
- Meeting room
- Changing rooms (ladies/gentlemen)
- Beauty/Cosmetic
- Underground Garage -1
- Luggage storage
- Toilets (ladies/gentlemen)

ERDGESCHOSS

GROUND FLOOR

SPEISESÄLE PANORAMABAR À-LA-CARTE

- Gerne bringt Sie unser Restaurantleiter am Abend zu Ihrem Tisch, welcher für Frühstück und Abendessen immer derselbe bleibt.
- Abendessen servieren wir von 19.00 bis 20.30 Uhr.
- Frühstück gibt es von 07.30 bis 10.00 Uhr.
- Langschläfer Frühstück von 10.00 bis 11.00 Uhr haben Sie die Möglichkeit eine Frühstücksbox zu bestellen. Weitere Informationen erhalten Sie im Restaurant oder an der Rezeption.
- Unser Kuchenbuffet mit pikanten Snack gibt's an der Panoramabar von 16.00 bis 17.00 Uhr.
- À-la-carte servieren wir von 11.30 bis 18.00 Uhr im Panoramarestaurant oder auf der Sonnenterrasse.
- Bei uns gibt es Rubbellose mit vielen tollen Gewinnen ab einer Konsumation von € 20,00 zwischen 11.30 und 17.00 Uhr in unseren à-la-carte Restaurants/Sonnenterrasse.

DINING ROOMS PANORAMABAR À-LA-CARTE

- Our service manager will show you your table in the evening, which will always be the same during your stay.
- Dinner is served from 07.00 p.m. until 08.30 p.m.
- Breakfast is offered from 07.30 a.m. until 10.00 a.m.
- Late riser breakfast from 10.00 a.m. until 11.00 a.m. you have the possibility to order a breakfast box. For further information please ask in the restaurant or at the reception.
- Cake buffet with piquant snack at the Panorama bar from 04.00 p.m. until 05.00 p.m.
- We offer à-la-carte from 11.30 a.m. until 06.00 p.m. in our panorama restaurant or on the sun terrace.
- Win lots of great prizes! If your bill comes up to € 20.00 in our à-la-carte restaurant/sun-terrace between 11.30 a.m. and 05.00 p.m. you'll get a scratch card.

1. STOCK

1ST FLOOR

KINDERBETREUUNG

- Kinder allen Alters sind täglich von 09.30 bis 16.30 Uhr und 19.00 bis 21.00 Uhr herzlich willkommen (ohne Anmeldung).
- Ausgebildete Kindermädchen betreuen die Kinder (ab 0 Jahren).

Für mehr Informationen wenden Sie sich bitte an die Rezeption.

INDOOR GOLF

- Unser Golfpro empfängt Sie 6 Tage die Woche.
- Sie können neben 4 Golf-Simulatoren (Zusatzkosten) mit realistischen Spielabläufen auch einen Putting Green (ohne Zusatzkosten) nutzen.

Falls Sie gerne spielen möchten oder Informationen benötigen, wenden Sie sich bitte an den Golfpro oder an die Rezeption.

PUTT-IN COCKTAILBAR

- Finden Sie direkt bei der Golfanlage.
- Die Öffnungszeiten werden auf der Informationstafel ausgeschrieben.
- Über Unterhaltungsprogramme/Livemusik werden Sie in der Hotelhalle bzw. an der Rezeption informiert.

CHILDCARE

- Children of all ages are warmly welcome from 09.30 a.m. until 04.30 p.m. and 07.00 p.m. until 09.00 p.m. (without registration).
- Educated nannies look after the children (from 0 years on).

For more information ask at the reception.

INDOOR GOLF AREA

- Our golf pro receives you 6 days a week.
- You can play on 4 Golf-Simulator (additional costs) with realistic gameplay and use the putting green (no additional costs).

If you like to play golf or you need further information, please contact the golf pro or the reception.

PUTT-IN COCKTAILBAR

- Directly at the indoor golf area.
- Opening times you'll find on the info board.
- For special entertainment and live music ask at the reception.

4. STOCK

4TH FLOOR

SKY RELAX AREA 700 M² ADULTS ONLY!

- Die Sky Relax Area (ab 16 Jahre) ist von 12.00 bis 19.45 Uhr für Sie geöffnet
- Sky-Panorama Finnsauna (90°C), Sky-Panorama Mittel-Temperatursauna (70°C), Salzsteininhalationsgrotte & Eisbrunnen
- Massageräume
- Verschiedene Ruheräume
- Außen-Whirlpool
- Blick auf die Öztaler Alpen
- Private Spa buchbar

SKY RELAX AREA 700 M² ADULTS ONLY!

- The Sky Relax Area (from 16 years on) is open from 12.00 p.m. until 07.45 p.m.
- Panoramic Finn sauna (90°C), Panoramic Sauna (70°C), Salt stone inhalation grotto & Ice fountain
- Massage rooms
- Different relaxation rooms
- Outdoor-Whirlpool
- View of the "Öztaler" alps
- Private Spa booking possible



UNTERGESCHOSS

BASEMENT

HALLENBAD UND FAMILY SPA

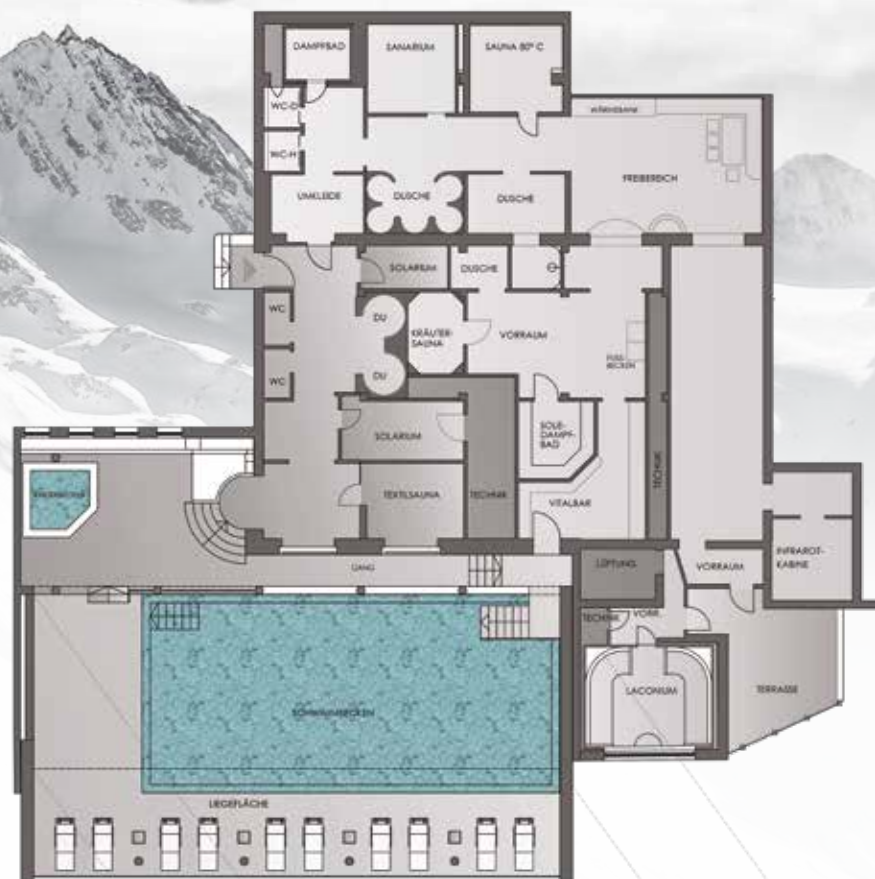
Das Schwimmbad hat täglich von 07.00 bis 19.45 Uhr geöffnet, der Wellnessbereich und Saunabereich sind von 12.00 Uhr bis 19.45 Uhr geöffnet. Kinder allen Alters dürfen diesen Bereich uneingeschränkt benutzen.

- Bio-Sauna
- Schwitzstube
- Aroma-Dampfbad
- Sole-Dampfbad
- Kräuterbad
- Sanarium
- Laconium
- Infrarotkabine
- Fußsprudelbecken
- Eisbrunnen
- Großzügige Ruhebereiche
- Textilsauna
- Solarium

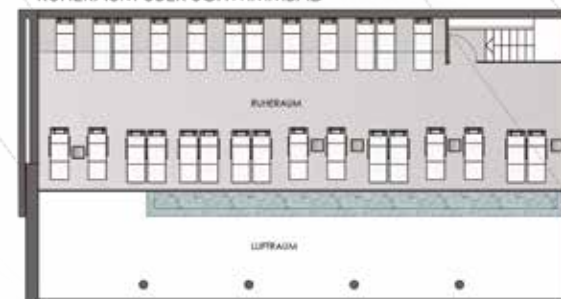
INDOOR POOL AND FAMILY SPA

Our swimming pool is opened from 07.00 a.m. until 07.45 p.m., the sauna and wellness area are open at 12.00 p.m. until 07.45 p.m. Children of every age are very welcome to use this area unlimited.

- Bio-sauna
- Sweating room
- Aroma steam bath
- Sole steam bath
- Herb bath
- Sanarium
- Laconium
- Infrared cabin
- Foot whirlpool
- Ice fountain
- Generous relaxation room
- Textil sauna
- Solarium



RUHERAUM ÜBER SCHWIMMBAD





UNTERGESCHOSS BASEMENT

In unserem Sportgeschäft, im Untergeschoss, die Treppen noch ein Stück runter, direkt im Hotel Riml können Sie Ihre Ski- und Snowboardausrüstung ausleihen. Öffnungszeiten: Täglich von 08.30 bis 18.00 Uhr durchgehend. Wir bieten:

- Skibekleidung (Bogner, Sportalm, Toni Sailer, ...)
- Accessoires
- Skiverleih
- Skiservice
- Kiosk (Toilettenartikel, Sonnencreme, ...)
- Zeitungen & Journale
- Souvenirs & Spielwaren

In our shop, in the basement, the stairs still down a bit, you can hire your ski- and snowboard equipment. Opening hours: Daily from 08.30 a.m. until 06.00 p.m. Ski and boot hire, sporting goods, magazines, sweets, toiletries.

- Ski wear (Bogner, Sportalm, Toni Sailer, ...)
- Accessoires
- Ski rental
- Ski service
- Kiosk (toiletries, sun cream, ...)
- News & magazines
- Souvenirs & toys

Detaillierte Informationen entnehmen Sie bitte der Informationsmappe in Ihrem Zimmer.
Detailed information you'll find in your room.



WWW.HOTEL-RIML.COM



ALL WE HAVE IS NOW

THE RIML FAMILY & TEAM



SKI- & GOLFPRESORT RIML

Hochgurgler Straße 16 · 6456 Hochgurgl
Telefon +43 (0) 52 56 62 61 · Fax +43 (0) 52 56 63 10
info@hotel-riml.com · www.hotel-riml.com

SKILESS-NEE



SNOW
Security

OUTLET

central valley
RENTHOUSE



piccard n°5
APARTMENT



HOTEL
Riml

RIML
SPORTS

